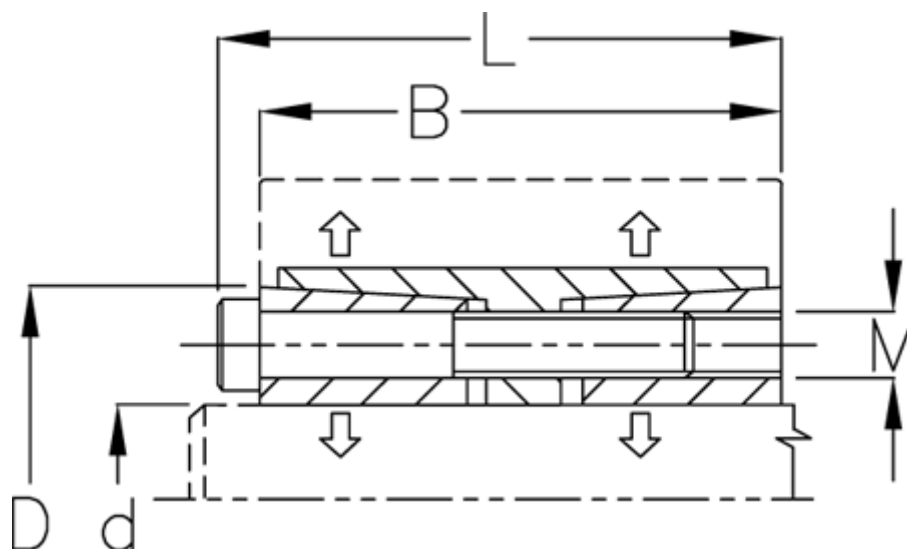


Varenummer: 439600080

Beskrivelse: Rota-fix spændelement FS80x120

Note: Kort version af F. Overfører høje momenter. Mulighed for at reducere tilspænding, hvorved b overførbart moment og fladetryk reduceres. Selvcentrerende.

## Mål



B mm	= 62
d H8 mm	= 80
D mm	= 120
F kN aksialkraft	= 259.0
L mm	= 72
M mm	= M10
Overfladeruhed	= R? ? 3.2 $\mu$ m
P N/mm <sup>2</sup> fladetryk på aksel/nav	= 143

T Nm drejningsmoment	= 10350
Tolerance	= Aksel h8, Nav H8
Ts Nm boltetilspændingsmoment	= 83.0